

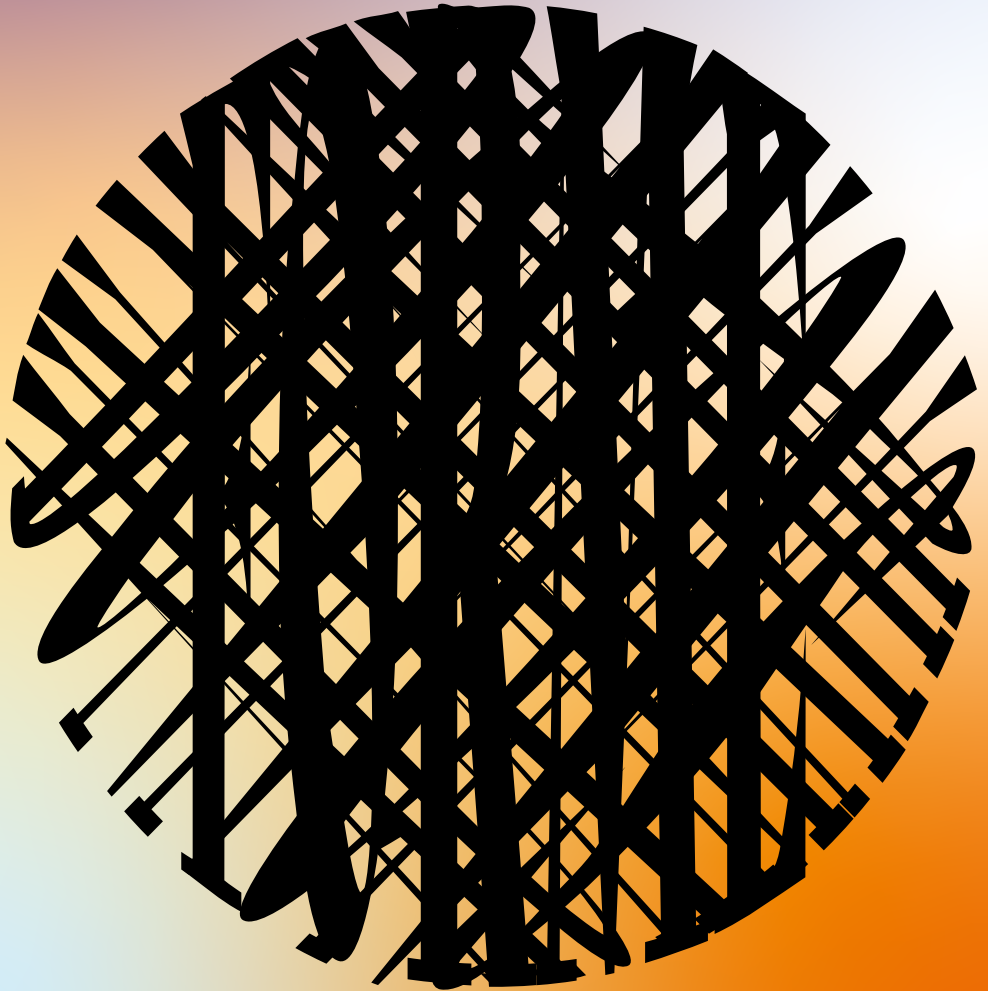
la preuve par 9 maths et arts plastiques

14 au 24 mars
2024

Festival
à Saint-Brieuc

Infos et réservation
09 54 82 45 88

[www.
letempsdessciences.fr](http://www.letempsdessciences.fr)



Conception graphique de l'affiche : Julia Chaplain





la preuve par 9

maths et arts plastiques

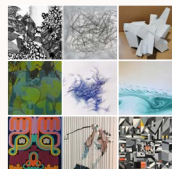
14 au 24 mars
2024

Festival
à Saint-Brieuc

Infos et réservation
09 54 82 45 88

contact@
letempsdessciences.fr

Quand les maths inspirent les artistes



Du 14 au 24 mars | mercredi
à dimanche de 10h à 18h,
jusqu'à 19h le vendredi
La Griffe (espace laménais)
rue des Lycéens Martyrs

Cette exposition de peintures et de sculptures créées à partir de procédés mathématiques par un panel d'artistes du grand ouest est accompagnée d'un espace lecture tout public évoquant le thème du festival.

Par Jean-François Bréhan, Laurent Chiron, Paul-Marie Bruhan, Joël Gallais, Georges Le Texier, Yan Bernard, Mihaela Murariu, Gwendal Monnier et les bibliothèques de Saint-Brieuc.

Rallye pédestre « Maths & Arts »

à partir du 14 mars | version papier à retirer à la Griffe ou en ligne sur l'appli MathCityMap (code 2919309)

Découvrez Saint-Brieuc en répondant à des questions mathématiques et culturelles liées à des monuments, des lieux ou des œuvres pour tenter de gagner un cadeau.

Par Le Temps des Sciences

Balade de π à vélo

Jeudi 14 mars | 18h30 | RDV au croisement du chemin de la ville Oger et de l'avenue Louis Aragon (GPS : 48.49714, -2.7435)

Jeudi 3.14 c'est le jour de Pi ! Cette balade à vélo, vous invite à découvrir la ville en suivant un chemin guidé par les décimales de Pi.

Par Vélo Utile - Venir avec son vélo

Maths en ville

Samedi 16 mars | 16h | Place de la Grille



Un jeu de construction géant + des craies de trottoir = des maths ludiques dans la rue !

Participez à la construction d'une forme géométrique géante en 3D et dessinez une fresque mathématique sur la place de la grille.

Par Science Ouverte et Paul-Marie Bruhan

Conversation autour de l'Intelligence Artificielle générative et les arts

Jeudi 21 mars | 18h30
Totem de l'innovation, 2 rue de la gare

Une conversation (sans équation et sans slide) de l'Intelligence Artificielle générative de texte ou d'images et ses impacts sociétaux. Avec les mains, nous tenterons de comprendre la poésie de l'IA : de la diffusion dans les espaces latents au tatouage d'image en passant par le traçage de traîtres.



Par Teddy Furon
Directeur de
Recherche au
Centre Inria de
l'Université de
Rennes

Les maths en fête à la Griffe !

Samedi 23 et dimanche 24 mars | 10h-18h | La Griffe, rue des Lycéens Martyrs

Les deux jours :

10h-18h : animations autour de l'exposition "quand les maths inspirent les artistes"

14h-18h : stands et jeux mathématiques pour toute la famille.

14h-18h : Concours Rallye pédestre

Uniquement le samedi :

14h-16h : les élèves de Saint-Brieuc et Hillion présentent leurs travaux

15h-17h : lecture et atelier « Pop Up » de la bibliothèque buissonnière, dès 3 ans.

Avec les bibliothèques et ludothèque de Saint-Brieuc, UFJEJ Bretagne, Mémogination, Punksheep et en présence des artistes.

Gratuit - tout public - à Saint-Brieuc
+ d'infos : www.letempsdessciences.fr

Un message est caché dans le visuel de l'affiche, le voyez-vous ? C'est une anamorphose, une transformation mathématique qui s'apparente à une illusion d'optique.

ANIMATION VÉLO VISITE EXPOSITION

CONFÉRENCE

ANIMATIONS